

出航日時 2006.05.28 09:26 ~ 17:00
 寄港地 大 瀬
 気象 AM 小雨 PM 快晴 風 AM SW2-3m/sec PM SW10-12m/sec
 Captain Mamoru.O
 Crew Yuzo.O Kazuhiko.S Tadami tu.T Hideyuki.T
 Erika.T Kaori.D Kiyoko.T

合計 8 名

Menu もつなべ ボイルウィナー フルーツ&ヨーグルト

思いがけず良い天気と風に恵まれ久々の帆走を楽しみました・・・天気予報通り出航直後から降出し(荷物の積み込み中と出航までは止んで)ました、クルーは雨支度でコックピットに集まっています、午後から曇りの予報なので近場の大瀬に向かいましたSOBの電子ナビを初めて船内で起動させ速力や航跡を見ながら早々に大瀬に入港です、

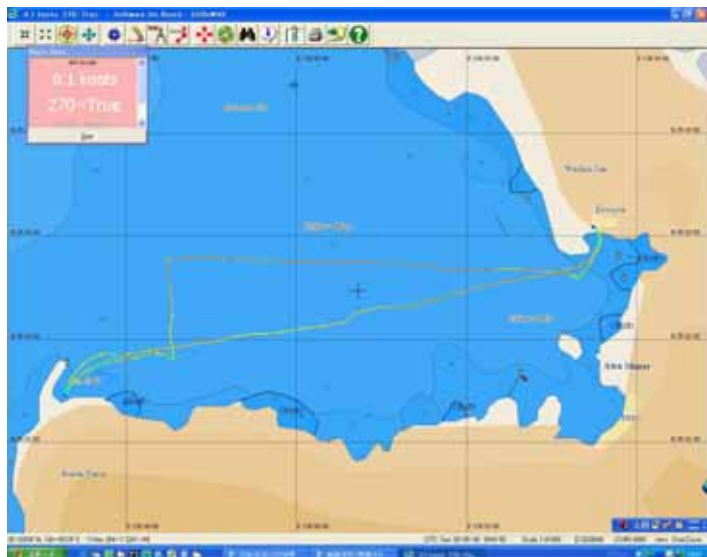
今年の台風で壊れて陸とのつながりがなくなっていたポンツーンは夏を控えて修理が完了してました。やっぱり陸と繋がっている事は何かと便利ですね、

昼食を料理している間に雨は上がり食べ終わる頃には青空と陽がさしこんできました、こんなのは予報に無かったですが・・・でも南よりの風が段々強くなり帰る時には10m前後も吹出し沖は白波が立っています。

久しぶりにセールをセットしましたが強いブローを警戒してメイン・ジブとも半分程度リーフしてのセーリングでしたが早いですねピークは8.5knotも出ています、風も温かく実に気持ちが良いです。

でも江之浦の製氷前での着岸、泊地への着岸操船は風に押されてギリギリセーフでした、全部が良いって事はないですね、用心々々・・・

SOBの電子ナビは素晴らしいですね、まだ使い慣れてないですが、現在位置、船速、方位、目的地までの距離と所要時間が刻々と明示されます、特に船速、方位はコックピットからも大画面で見えるので風の少ないときなどはセールの調整も効率的出来そうです、又インフォメーション機能も凄く灯台の情報、暗岩や浅瀬、潮汐の時間など瞬時に表示されるので使いこなすととても便利です、帰港後自宅で航跡の分析も可能でとっても面白いシステムです。



セールの上げ下ろし、ジャイブの位置・時間がよく判ります

